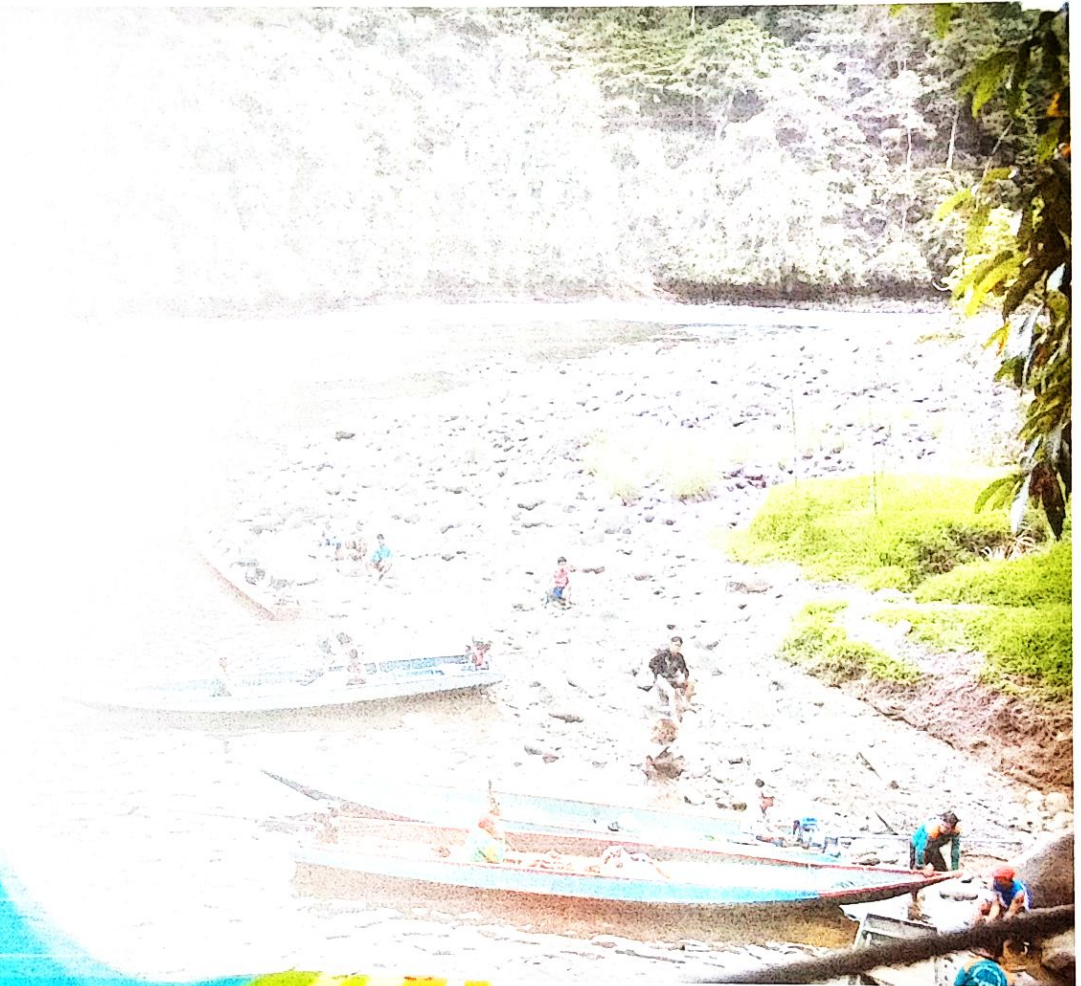




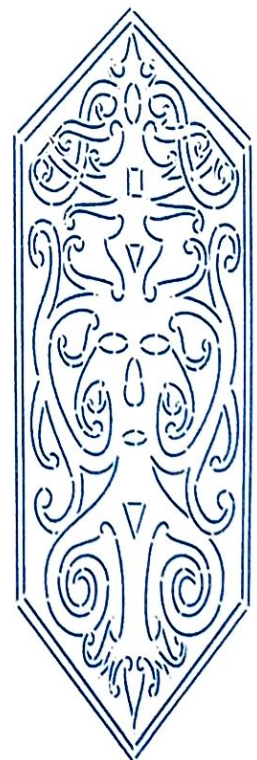
GAMBARAN UMUM KECAMATAN BAHAU HULU



1. Kondisi Geografis
2. Keadaan Penduduk
3. Pendidikan & Olahraga
4. Kesehatan
5. Keagamaan
6. Pemerintahan
7. Sosial dan Budaya
8. Potensi

Tambahan
Data Infrastruktur Kec. Bahau Hulu

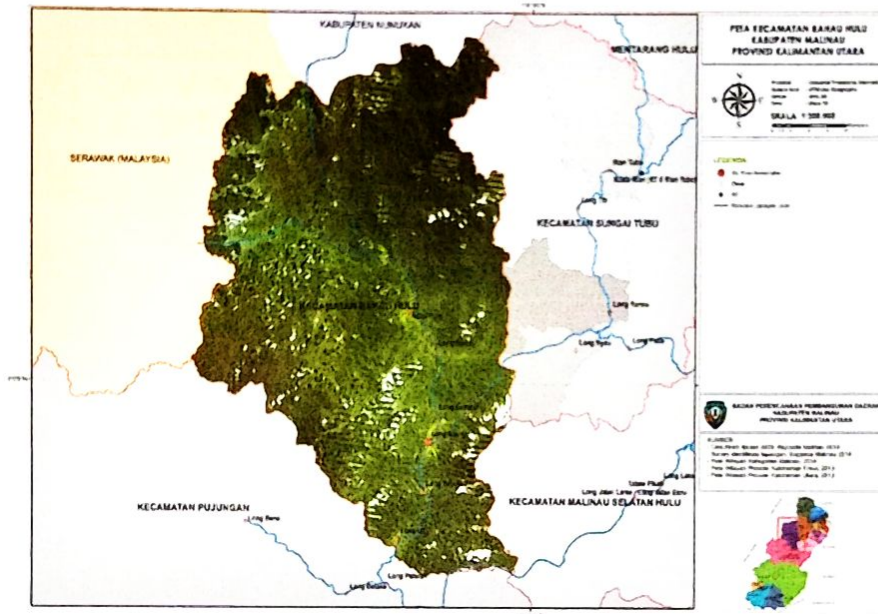
KECAMATAN BAHAU HULU
TAHUN 2022



1. GAMBARAN UMUM KECAMATAN BAHAU HULU

A. KEADAAN GEOGRAFI

Kecamatan Bahau Hulu merupakan Salah Satu Kecamatan yang ada diwilayah Kabupaten Malinau yang termasuk sebagai salah satu Kecamatan yang ada di Daerah perbatasan. Long Alango yang merupakan ibukota Kecamatan Bahau Hulu terletak ± 120 km dari ibukota Kabupaten. Kecamatan Bahau Hulu memiliki luas wilayah 5.413,90 km² dengan batas-batas dan peta wilayah administrasi sbb :



- Utara : Kab. Nunukan
- Selatan : Kec. Sungai Pujungan
- Timur : Kec. Sungai Tubu dan Kec. Malinau Selatan
- Barat : Malaysia Timur (Serawak)

Adapun kondisi tanah secara fisik terdiri dari tanah darat, perairan (Sungai) dan pegunungan. Untuk dapat tiba di Kecamatan Bahau Hulu, bisa menggunakan 2 jalur transportasi yaitu menggunakan Pesawat dari Malinau dengan waktu tempuh ± 35 menit dan menggunakan transportasi sungai (Long Boat) dari Tanjung Selor dengan waktu tempuh mencapai 2 s.d 3 hari perjalanan. Hal inilah yang menjadikan Harga kebutuhan masyarakat di Kecamatan Bahau Hulu masih sangat tinggi.

Kondisi geografis juga sangat mempengaruhi hubungan antara Pemerintah Kecamatan dengan Desa-Desa di wilayahnya. Desa-Desa di wilayah Kecamatan Bahau Hulu, semuanya berada di sepanjang Daerah Aliran Sungai (DAS) Bahau, dan Desa Terjauh dari Ibukota Kecamatan Bahau Hulu berjarak ± 25 km yaitu Desa Apau Ping.

B. KEADAAN PENDUDUK

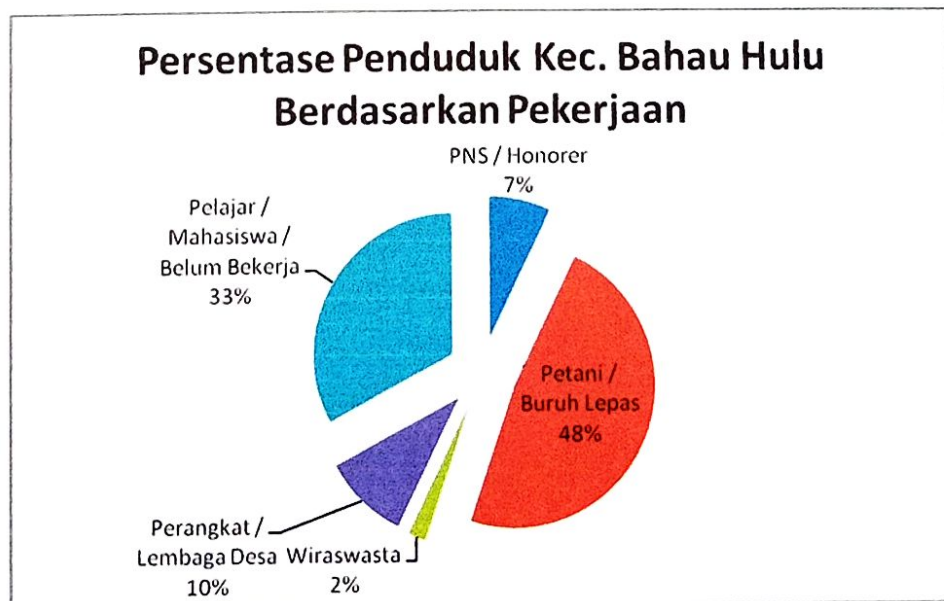
Masalah kependudukan merupakan hal yang sangat penting dalam pembangunan. Penduduk memegang peranan yang sangat vital yaitu sebagai objek maupun subjek dari pembangunan itu sendiri. Berdasarkan data Laporan rutin yang disampaikan Pemerintah Desa per Desember 2021, tercatat sebanyak 1,621 jiwa dengan jumlah Kepala Keluarga sebanyak 406 KK dengan rincian data per Desa sbb:

DATA PENDUDUK KECAMATAN BAHAU HULU

No.	Nama Desa	Kepala Keluarga	Jumlah Penduduk		
			L	P	Jumlah
1	Long Uli	56	103	87	190
2	Long Tebulo	32	76	66	142
3	Long Alango	156	322	274	596
4	Long Kemuat	46	97	92	189
5	Long Berini	53	135	90	225
6	Apau Ping	63	155	124	279
Jumlah		406	890	731	1.621

Penduduk Berdasarkan Pekerjaan

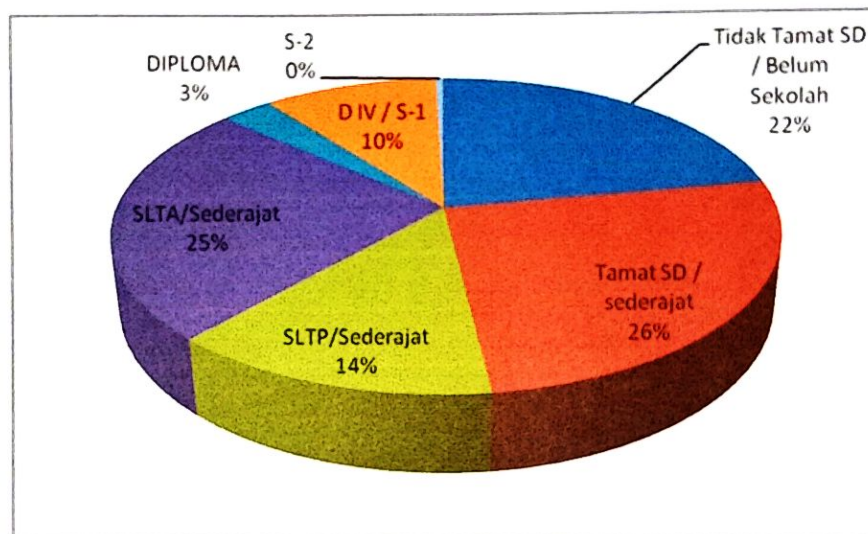
No.	Desa	Jumlah Penduduk	Pekerjaan				
			PNS / Honorer	Petani / Buruh Lepas	Wira swasta	Perangkat / Lembaga Desa	Pelajar / Mahasiswa/ Belum Bekerja
1	Long Uli	190	11	93	3	27	56
2	Long Tebulo	142	9	63	2	27	41
3	Long Alango	596	66	288	19	27	196
4	Long Kemuat	189	8	89	2	27	63
5	Long Berini	225	9	110	3	27	76
6	Apau Ping	279	13	136	4	27	99
JUMLAH		1.621	116	779	33	162	531



Penduduk Berdasarkan Pendidikan

No.	Desa	Jumlah Penduduk	Pendidikan						
			Tidak Tamat SD / Belum Sekolah	Tamat SD / Sederajat	SLTP / Sederajat	SLTA/ Sederajat	Diploma	D IV/ S-1	S-2
1	Long Uli	190	-	-	-	-	-	-	-
2	Long Tebulo	142	-	-	-	-	-	-	-
3	Long Alango	596	130	142	82	143	24	71	4
4	Long Kemuat	189	-	-	-	-	-	-	-
5	Long Berini	225	-	-	-	-	-	-	-
6	Apau Ping	279	67	82	37	74	2	17	-
<i>JUMLAH</i>		1.621	197	224	119	217	26	88	4

Persentase Penduduk Bahau Hulu Berdasarkan Pendidikan



Data Penduduk Kurang Mampu

No.	Nama Desa	Jumlah Penduduk Kurang Mampu (BLT Dana Desa)
1	Long Uli	-
2	Long Tebulo	-
3	Long Alango	-
4	Long Kemuat	19 KK
5	Long Berini	-
6	Apau Ping	28 KK
<i>Jumlah</i>		-

C. PENDIDIKAN DAN OLAHRAGA

Pendidikan adalah suatu modal utama dalam pembangunan. Sangat sulit untuk mengatakan bahwa kemajuan suatu Daerah dapat dicapai tanpa adanya inventasi dalam bidang pendidikan. Melalui pendidikan manusia dapat berfikir secara sistematis, berwawasan luas dan bersifat kritis. Dengan jalur pendidikan diharapkan dapat menciptakan masyarakat yang berpotensi, sehingga kelak

dapat memberikan manfaat baik berupa pikiran maupun tenaga untuk disumbangkan kepada masyarakat luas. Oleh karena itu sarana dan prasarana pendidikan serta tenaga pengajar harus lah memadai demi meningkatkan mutu suatu pendidikan. Adapun Keberadaan Fasilitas Gedung Sekolah dan tenaga pengajar yang ada di Kecamatan Bahau Hulu adalah seperti pada table-tabel berikut .

1). Sekolah Dasar (SD)

a. Jumlah Siswa

No.	Desa	Nama Sekolah	Jumlah per Kelas						Jumlah Murid
			I	II	III	IV	V	VI	
1	Long Uli	SDN 003 Bahau Hulu	3	4	5	7	3	5	27
2	Long Tebulo	SDN 004 Bahau Hulu	2	2	4	2	2	6	18
3	Long Alango	SDN 001 Bahau Hulu	8	10	11	7	15	8	59
4	Long Kemuat	SDN 005 Bahau Hulu	-	-	-	-	-	-	25
5	Long Berini	SDN 004 Bahau Hulu	-	-	-	-	-	-	32
6	Apau Ping	SDN 002 Bahau Hulu	4	2	3	3	7	4	23
Jumlah									

b. Jumlah Guru / Tenaga Pengajar

No.	Desa	Nama Sekolah	Guru / Tenaga Pengajar		
			PNS	NON PNS	JUMLAH
1	Long Uli	SDN 003 Bahau Hulu	4	4	8
2	Long Tebulo	SDN 004 Bahau Hulu	5	3	8
3	Long Alango	SDN 001 Bahau Hulu	6	5	11
4	Long Kemuat	SDN 005 Bahau Hulu	4	4	8
5	Long Berini	SDN 004 Bahau Hulu	3	3	6
6	Apau Ping	SDN 002 Bahau Hulu	3	3	6
Jumlah			25	22	47

c. Gedung Sekolah

No.	Desa	Nama Sekolah	Bangunan				
			Ruang Kelas	Kondisi Bangunan	Status Bangunan	Tahun di bangun	Sumber Dana
1	Long Uli	SDN 003 Bahau Hulu	6	3 Lokal Rusak, 3 Lokal Baik	Pemda	1982 & 2013	APBN & APBD
2	Long Tebulo	SDN 004 Bahau Hulu	6	Rusak	Pemda	1980	APBN
3	Long Alango	SDN 001 Bahau Hulu	6	Rusak Ringan	Pemda	2008	APBD
4	Long Kemuat	SDN 005 Bahau Hulu	3	Ruang Kelas Sementara	Pemda	2016	APBD
5	Long Berini	SDN 004 Bahau Hulu	6	Rusak	Pemda	1981	APBN
6	Apau Ping	SDN 002 Bahau Hulu	6	Baik	Pemda	2014	APBD

2). Sekolah Menengah Pertama (SMP)

a. Jumlah Siswa

No.	Desa	Nama Sekolah	Jumlah Siswa per Kelas			Jumlah Siswa
			I	II	III	
1	Long Uli	-	-	-	-	-
2	Long Tebulo	-	-	-	-	-
3	Long Alango	SMPN1 Bahau Hulu				92
4	Long Kemuat	-	-	-	-	-
5	Long Berini	-	-	-	-	-
6	Apau Ping	-	-	-	-	-
Jumlah						

b. Jumlah Guru / Tenaga Pengajar

No.	Desa	Nama Sekolah	Guru / Tenaga Pengajar		
			PNS	NON PNS	JUMLAH
1	Long Uli	-	-	-	-
2	Long Tebulo	-	-	-	-
3	Long Alango	SMPN 1 Bahau Hulu	2	7	9
4	Long Kemuat	-	-	-	-
5	Long Berini	-	-	-	-
6	Apau Ping	-	-	-	-
Jumlah					

c. Gedung Sekolah

No.	Desa	Nama Sekolah	Bangunan				
			Ruang Kelas	Kondisi Bangunan	Status Bangunan	Tahun di bangun	Sumber Dana
1	Long Uli	-	-	-	-	-	-
2	Long Tebulo	-	-	-	-	-	-
3	Long Alango	SMPN 1 Bahau Hulu	3	Rusak Ringan	Pemda	2009	APBD
4	Long Kemuat	-	-	-	-	-	-
5	Long Berini	-	-	-	-	-	-
6	Apau Ping	-	-	-	-	-	-

3). Sekolah Menengah Atas (SMA)

a. Jumlah Siswa

No.	Desa	Nama Sekolah	Jumlah Siswa per Kelas			Jumlah Siswa
			I	II	III	
1	Long Uli	-	-	-	-	
2	Long Tebulo	-	-	-	-	
3	Long Alango	SMAN 10 Malinau	12	13	18	43
4	Long Kemuat	-	-	-	-	
5	Long Berini	-	-	-	-	
6	Apau Ping	-	-	-	-	
Jumlah						

b. Jumlah Guru / Tenaga Pengajar

No.	Desa	Nama Sekolah	Jumlah Guru / Tenaga Pengajar		
			PNS	NON PNS	JUMLAH
1	Long Uli	-	-	-	-
2	Long Tebulo	-	-	-	-
3	Long Alango	SMAN 10 Malinau	10	6	16
4	Long Kemuat	-	-	-	-
5	Long Berini	-	-	-	-
6	Apau Ping	-	-	-	-
Jumlah					

c. Gedung Sekolah

No.	Desa	Nama Sekolah	Bangunan				
			Ruang Kelas	Kondisi Bangunan	Status Bangunan	Tahun di bangun	Sumber Dana
1	Long Uli	-	-	-	-	-	-
2	Long Tebulo	-	-	-	-	-	-
3	Long Alango	SMAN 10 Malinau	3	Baik	Pemprov	2014	APBD
4	Long Kemuat	-	-	-	-	-	-
5	Long Berini	-	-	-	-	-	-
6	Apau Ping	-	-	-	-	-	-

Sejalan dengan peningkatan sumber daya manusia khususnya dalam bidang pendidikan maka sangat diperlukan fasilitas-fasilitas olahraga guna pengembangan bakat pemuda-pemudi atau pelajar yang ada di Kecamatan Bahau Hulu demi mencapai suatu prestasi yang membanggakan. Di bawah ini di sajikan data ketersediaan fasilitas Olahraga di setiap Desa sbb:

ketersediaan fasilitas-fasilitas olahraga yang ada di Kecamatan Bahau Hulu

No.	Desa	Ketersediaan Fasilitas Olahraga					
		Lapangan Bola	Lapangan Volly	Lapangan Badminton	GOR (Badminton)	Lapangan Takraw	Lain - Lain
1	Long Uli	Ada	Ada	Ada	-	Ada	
2	Long Tebulo	-	Ada	-	-	Ada	
3	Long Alango	Ada	Ada	-	Ada	Ada	
4	Long Kemuat	-	Ada	-	-	Ada	
5	Long Berini	Ada	Ada	Ada	-	Ada	
6	Apau Ping	Ada	Ada	Ada	-	Ada	

D. KESEHATAN

Kesehatan adalah merupakan hal yang penting untuk diwujudkan karena merupakan indicator dari sebuah Pembangunan secara khusus pembangunan Manusia. Oleh karena itu fasilitas Kesehatan dan tenaga / petugas kesehatan sangat dibutuhkan oleh seluruh lapisan masyarakat di Kecamatan Bahau Hulu. selanjutnya gambaran tentang Fasilitas pelayanan Kesehatan dan petugas ada di Kecamatan Bahau Hulu dapat dilihat pada table-tabel berikut :

Jumlah Prasaran Kesehatan serta tenaga medis yang ada di Kecamatan Bahau Hulu

No.	Desa	Fasilitas Pelayanan Kesehatan			Tenaga Kesehatan		
		Pustu	Puskesmas	Rumah Sakit	Dokter	Perawat	Bidan
1	Long Uli	Ada	-	-	-	2	-
2	Long Tebulo	Ada	-	-	-	-	1
3	Long Alango	-	Ada	-	1	6	4
4	Long Kemuat	Ada	-	-	-	1	-
5	Long Berini	Ada	-	-	-	1	1
6	Apau Ping	Ada	-	-	-	1	1

E. KEAGAMAAN

Masyarakat Kecamatan Bahau Hulu sebagian besar penduduknya memeluk Agama Kristen Protestan, Selain Protestan, ada juga penduduk yang memiliki kepercayaan lain atau memeluk agama lain yaitu Islam. Dibawah ini akan disajikan kondisi keagamaan dengan jumlah pemeluknya dan juga ketersediaan fasilitas peribadatan di keamatan Bahau Hulu sbb:

Tabel Keadaan Pemeluk Agama / Kepercayaan

No.	Desa	Jumlah Pemeluk Agama					
		Kristen	Katolik	Islam	Hindu	Budha	Konghucu
1	Long Uli	190	-	-	-	-	-
2	Long Tebulo	142	-	-	-	-	-
3	Long Alango	593	3	-	-	-	-
4	Long Kemuat	189	-	-	-	-	-
5	Long Berini	225	-	-	-	-	-
6	Apau Ping	275	-	4	-	-	-
	Jumlah	1.614	3	4			

Tabel Keadaan Prasarana Peribadatan

No.	Desa	Fasilitas Peribadatan			
		Gereja	Mesjid / Mushola	Pura	Vihara
1	Long Uli	1	-	-	-
2	Long Tebulo	1	-	-	-
3	Long Alango	1	-	-	-
4	Long Kemuat	1	-	-	-
5	Long Berini	2	-	-	-
6	Apau Ping	2	-	-	-
Jumlah					

F. PEMERINTAHAN

1). Sumber Daya Manusia Kantor Camat Bahau Hulu

Dalam menggerakkan sebuah organisasi diperlukan Sumber Daya Manusia (SDM) yang memadai baik dari segi kualitas maupun kuantitas nya, karena keberadaan SDM merupakan salah satu factor keberhasilan sebuah Organisasi. Kantor Camat Bahau Hulu Kabupaten Malinau memiliki Sumber Daya Manusia 30 orang, yang terdiri dari 13 Orang PNS, 5 Orang Honor Kantor Camat, 8 Orang tenaga Linmas, 2 Orang Petugas Perhubungan dan 2 orang Satpol PP. berdasarkan analisis Beban kerja dibandingkan jumlah PNS, kondisi ini belum memadai, begitu juga kondisi SDM dari aspek pendidikan serta pelatihan teknis yang diikuti, di rasa masih belum memadai sehingga perlu pelatihan kepemimpinan bagi para pejabat structural dan pelatihan-[pelatihan teknis bagi staf.berikut ini disajikan data terkait kondisi SDM Kantor Camat Bahau Hulu sbb:

Kondisi SDM Kantor Camat Bahau Hulu berdasarkan Golongan dan Pendidikan

JABATAN	GOLONGAN				PENDIDIKAN				
	IV	III	II	I	S.2	S.1	D3	SMA	SMP
Camat	1	-	-	-	1	-	-	-	-
Sekcam	1	-	-	-	1	-	-	-	-
Kasi	1	4	-	-	-	4	1	-	-
Kasubag		1	-	-	-	-	-	-	-
Staf		1	4	-	-	-	1	4	-
Honor		-	-	-	-	5	1	12	2
TOTAL	3	6	4	-	2	9	3	16	2

Kondisi SDM Kantor Camat Bahau Hulu berdasarkan Golongan dan Eselon

JABATAN	GOLONGAN				ESELON			
	IV	III	II	I	III.a	III.b	IV.a	IV.b
Camat	1	-	-	-	1	-	-	-
Sekcam	1	-	-	-	-	1	-	-
Kasi	1	4	-	-	-	-	5	-
Kasubag		1	-	-	-	-	-	1
Staf		1	4	-	-	-	-	-
Honor		-	-	-	-	5	-	-
TOTAL	3	6	4	-	1	1	5	1

2). Pemerintahan Desa

Pemerintah Kecamatan Bahau Hulu memiliki wilayah kerja yang mencakup 6 Desa yaitu Desa Long Alango Sebagai ibukota Kecamatan, Desa Long Uli, Desa Long Tebulo, Desa Long Kemuat, Desa Long Berini, Desa Apau ping. Organisasi dan tata kerja pemerintah Desa di wilayah kerja Kecamatan Bahau Hulu berpedoman Permendagri Nomor 84 Tahun 2015 Tentang Susunan Organisasi dan Tata Kerja Pemerintah Desa, dan dibawah ini diberikan table keberadaan Desa dan Status Hukum nya, serta jumlah perangkat Desa yang ada sbb:

Tabel Desa Definitif Sekecamatan Bahau Hulu menurut status Hukum

No	DESA	DEFINITIF	PERSIAPAN	JUMLAH
1	Long Uli	Ya	-	1
2	Long Tebulo	Ya	-	1
3	Long Alango	Ya	-	1
4	Long Kemuat	Ya	-	1
5	Long Berini	Ya	-	1
6	Apau Ping	Ya	-	1

Tabel keadaan Aparatur pemerintahan (Desa) di wilayah Kecamatan Bahau Hulu

No	DESA	Jumlah Aparatur Pemerintahan				
		Perangkat Desa	BPD	LPM	Adat	Pengurus RT
1	Long Uli	8 Orang	5 Orang	8 Orang	3 Orang	3 Orang
2	Long Tebulo	8 Orang	5 Orang	8 Orang	3 Orang	3 Orang
3	Long Alango	8 Orang	5 Orang	8 Orang	3 Orang	3 Orang
4	Long Kemuat	8 Orang	5 Orang	8 Orang	3 Orang	3 Orang
5	Long Berini	8 Orang	5 Orang	8 Orang	3 Orang	3 Orang
6	Apau Ping	8 Orang	5 Orang	8 Orang	3 Orang	3 Orang

Kode dan Luas Wilayah Administrasi Desa

No	DESA	KODE DESA	Luas Wilayah (KM ²)
1	Long Uli	6501060001	496,80
2	Long Tebulo	6501060002	630
3	Long Alango	6501060003	493,80
4	Long Kemuat	6501060004	575,3
5	Long Berini	6501060005	1.109,3
6	Apau Ping	6501060006	2.108,3
Jumlah		-	5.413,90

G. KEADAAN SOSIAL BUDAYA

Penduduk Kecamatan Bahau Hulu terdiri dari beberapa suku Dayak yaitu suku dayak Kenyah dengan berbagai Sub Etnisnya, Dayak Punan dan Dayak Saban. Ketiga suku tersebut merupakan penduduk asli yang berada di Kecamatan Bahau Hulu, dan mayoritas penduduknya

merupakan suku Dayak Kenyah, bahasa yang digunakan dalam bahasa berkomunikasi adalah Bahasa Indonesia dan Bahasa Daerah.

Masyarakat Dayak yang berada di Kecamatan Bahau Hulu masih memegang teguh adat Warisan Nenek Moyang yang merupakan kekayaan Budaya yang tak ternilai harganya. Hal ini dapat kita lihat dalam upacara perkawinan, kelahiran, kematian dan ada juga kesenian tradisional yang berupa tari – tarian. Semangat kekeluargaan dan gotong – royong yang melekat merupakan warisan leluhur. Semangat gotong – royong yang ada pada masyarakat diharapkan dapat menumbuhkan semangat dalam rangka percepatan pembangunan.

Jenis-jenis Kebudayaan yang ada di Kecamatan Bahau Hulu dapat dilihat pada table berikut.

No	DESA	Nama Suku	Nama Kesenian	Bahasa Daerah	Jenis Kerajinan
1	Long Uli	- Dayak Kenyah (Uma Long, Lepu Ndang) - Dayak Punan	- Tarian Perang -Tarian Geraksama - Tarian Tunggal - Datun	- Bahasa Kenyah - Bahasa Punan	Saung, Tapan, Anyaman, belanyat
2	Long Tebulo	- Dayak Kenyah (Lepo Ke)	- Tarian Perang -Tarian Geraksama - Tarian Tunggal - Datun	- Bahasa Kenyah	Saung, Tapan, Anyaman, belanyat, Saung Seling, Tapung
3	Long Alango	- Dayak Kenyah (Lepo Maut, Lepo Ke)	- Tarian Perang -Tarian Geraksama - Tarian Tunggal - Datun	- Bahasa Kenyah	Saung, Tapan, Anyaman, belanyat
4	Long Kemuat	- Dayak Kenyah (Lepo Maut, Lepo Ke)	- Tarian Perang -Tarian Geraksama - Tarian Tunggal - Datun	- Bahasa Kenyah	Saung, Tapan, Anyaman, belanyat, Saung Seling, Tapung
5	Long Berini	- Dayak Kenyah (Lepo Maut, Lepo Ke)	- Tarian Perang -Tarian Geraksama - Tarian Tunggal - Datun	- Bahasa Kenyah	Saung, Tapan, Anyaman, belanyat,
6	Apau Ping	- Dayak Kenyah (Lepo Ke, Saban)	- Tarian Perang -Tarian Geraksama - Tarian Tunggal - Datun	- Bahasa Kenyah	Saung, Tapan, Anyaman, belanyat, Saung Seling, Tapung

H. POTENSI

Kecamatan Bahau Hulu memiliki berbagai Potensi Unggul di berbagai bidang / sektor yang perlu dikembangkan, baik itu sektor Pertanian, Perkebunan, hasil Hutan dan pariwisata berikut uraiannya.

1). Pertanian dan Perkebunan

Sektor Pertanian dan perkebunan merupakan salah satu potensi yang ada di Kecamatan Bahau Hulu, hal ini dikarenakan sebagian besar masyarakat Kecamatan Bahau Hulu adalah petani dibawah ini ditampilkan komoditas yang menjadi potensi pada sektor pertanian dan perkebunan :

Potensi Pertanian dan Perkebunan

No.	Desa	Pertanian		Perkebunan					Hasil Hutan	
		Padi Sawah	Padi Ladang	Lada	Kopi	Bawang	Kayu Manis	Karet	Gaharu	Rotan
1	Long Uli	√	√	-	√	√	-	-	√	√
2	Long Tebulo	√	√	√	√	-	√	√	√	-
3	Long Alango	√	√	-	√	√	-	-	√	-
4	Long Kemuat	√	√	√	√	√	√	√	√	√
5	Long Berini	-	√	√	√	-	√	√	√	√
6	Apau Ping	√	√	√	√	-	√	√	√	-

2). Pariwisata

Sektor Pariwisata sangat potensial untuk di dorong pengembangannya di Kecamatan Bahau Hulu. karena pada saat ini, Pemerintah Daerah telah member status Desa Wisata untuk 2 (dua) Desa yang ada di Kecamatan Bahau Hulu, yaitu Desa Wisata Apau Ping dengan Icon Wisatanya yaitu Padang Rumput Long Tua sebagai Habitat Banteng Kalimantan yang ada di Indonesia dan Desa Wisata Long Alango dengan Icon Stasiun Penelitian Hutan Tropis (SPHT) Lalut Birai yang memiliki keanekaragaman hayati yang hidup dalam wilayah tanah ulen Lalut Birai tersebut. Disamping itu masih banyak Destinasi wisata seperti air terjun, makam kuno sebagai potensi untuk pengembangan wisata. Berikut data potensi wisata di masing-masing Desa :

Potensi Wisata

No.	Desa	Potensi
1	Long Uli	Arung Jeram,
2	Long Tebulo	Air Terjun, Arung Jeram
3	Long Alango	SPHT Lalut Birai, Arung Jeram, Kuburan Batu
4	Long Kemuat	Air Terjun, Arung Jeram, Kuburan Batu
5	Long Berini	Arung Jeram, Kuburan Batu
6	Apau Ping	Padang Long Tua, Arung Jeram, Kuburan Batu

**DATA INFRASTRUKTUR
KECAMATAN BAHAU HULU
(KAWASAN PERBATASAN)**

FORM 1 : DATA INFRASTRUKTUR PENDIDIKAN

**KONDISI SARANA PENDIDIKAN TINGKAT PAUD, SEKOLAH DASAR, SMP DAN SMA
KAWASAN PERBATASAN NEGARA PROVINSI KALIMANTAN UTARA
DATA TAHUN 2021**

KABUPATEN : MALINAU

KECAMATAN : BAHAU HULU

NO	NAMA SEKOLAH	DESA / LOKASI	JUMLAH SISWA			JUMLAH GURU		JUMLAH RUANG KELAS	KONDISI BANGUNAN	STATUS BANGUNAN	TAHUN DI BANGUN	SUMBER DANA	PERMASALAHAN	KET
			L	P	ASN	NON ASN								
	Kelompok Bermain Ceria Bahau	Long Alango	15	17	-	3	2	Baik	Aset Desa	2020	APBDes			
	TK. Ceria Bahau	Long Alango	12	14	-	4	2	Baik	Aset Desa	2020	APBDes			
	SDN 001 Bahau Hulu	Long Alango	32	27	6	5	6	Rusak Ringan	Pemda	2008	APBD	- Lantai Kelas retak - Belum ada Landscape dan pagar		
	SMP Negeri 1 Bahau Hulu	Long Alango	44	48	2	7	3	Rusak Ringan	Pemda	2009	APBD	- WC tidak Layak Pakai - Rabat Rusak keliling - Instalasi Rusak		
	SMAN 10 Malinau	Long Alango	23	20	10	6	3	Baik	Pemda	2014	APBD	- Belum ada Kantor - Ruang kelas kurang - Listrik & Air Bersih belum ada - Fasilitas Belum memadai (Meja , kursi, Papan tulis, lemari) - Rumah Dinas Guru belum		

FORM 2 : DATA INFRASTRUKTUR KESEHATAN

**KONDISI SARANA KESEHATAN (PUSKESMAS, PUSTU, POSYANDU)
KAWASAN PERBATASAN NEGARA PROVINSI KALIMANTAN UTARA
DATA TAHUN 2021**

KABUPATEN : MALINAU

KECAMATAN : BAHAU HULU

NO	NAMA PUSKESMAS / PUSTU / POSYANDU	DESA / LOKASI	JUMLAH PASIEN (2021)		JUMLAH PEGAWAI		JUMLAH TENAGA MEDIS			KONDISI BANGUNAN	STATUS BANGUNAN	TAHUN DI BANGUN	SUMBER DANA	PERMASALAHAN	KET
			L	P	ASN	NON ASN	DOKTER	PERAWA T/ BIDAN	LAIN-LAIN						
1	PUSKESMAS Long Alango	Long Alango	873	925	8	10	1	12	6	Rusak Ringan	Permanen	2006	APBD II	- Belum ada Dokter Gigi - Fasilitas belum memadai	
2	Pustu Apau Ping	Apau Ping	308	422	-	2	-	1	-	Rusak Berat	Kayu	1989	Swadaya	- Perlu di bangun Pustu Permanen	
3	Pustu Long Berini	Long Berini	298	312	1	1	-	1	-	Rusak Ringan	Semi Permanen	2011	APBD II		
4	Pustu Long Kemuat	Long Kemuat	210	302	1	1	-	2	-	Rusak Ringan	Permanen	2011	APBD II		
5	Pustu Long Tebulo	Long Tebulo	112	234	1	-	-	1	-	Rusak Ringan	Permanen	2013	APBD II		
6	Pustu Long Uli	Long Uli	235	370	1	1	-	2	-	Rusak Ringan	Permanen	2009	APBD II		
7	Posyandu Giram Kerabang	Long Alango	19	27	-	-	-	-	Kader 7	Baik	Kayu	2014	PNPM		
8	Posyandu Batu Kalung	Apau Ping	14	10	-	-	-	-	Kader 11	Baik	Kayu	2012	APBDDes		
9	Posyandu Alo Mararian	Long Berini	3	1	-	-	-	-	Kader 7	Baik	Kayu	2017	APBDDes		
10	Posyandu Anye Luung	Long Tebulo	5	8	-	-	-	-	Kader6	Baik	Kayu	2013	APBDDes		
11	Posyandu Mudang Mayun	Long Uli	8	7	-	-	-	-	Kader 7	Baik	Kayu	2012	APBDDes		
12	Psyandu Lolau Pulung	Long Kemuat	6	10	-	-	-	-	Kader 6	Baik	Kayu	2013	APBDDes		

FORM 4 : DATA INFRASTRUKTUR JALAN DAN JEMBATAN**KONDISI SARANA DAN PRASARANA JALAN DAN JEMBATAN
KAWASAN PERBATASAN NEGARA PROVINSI KALIMANTAN UTARA
DATA TAHUN 2021**

KABUPATEN : MALINAU

KECAMATAN : BAHAU HULU

NO	DESA / LOKASI	JENIS JALAN (KM)			STATUS JALAN				JEMBATAN			PERMASALAHAN	KET
		JALAN TANAH	JALAN KERIKIL	JALAN ASPAL	NEGARA	PROVINSI	KABUPATEN	DESA	JENIS	PANJANG	TAHUN Pengerjaan		
1	Long Alango	5 km		2 km			√	√	Kayu	30 m	2006		
2	Long Kemuat		400 m				√		Kayu	38 m	2006		
3	Apau Ping			1 km									Jalan Semenisasi
	Apau Ping								Beton	5 m	2014	- Pekerjaan belum maksimal	
	Apau Ping								Kayu	26 m	2014	- Rusak akibat banjir	
	Apau Ping								kayu	36 m	2012	- Rusak akibat banjir	
	Apau Ping	2 km						√				- Perlu peningkatan jalan	
4	Long Berini	5 km	-	-	-	-	-	√					
	Long Berini								Kayu	20 m	2015		
	Long Berini								Kayu	30 m	2007		
	Long Berini								Kayu	10 m	2007		
	Long Berini								Kayu	20 m	2013		
	Long Berini								kayu	10 m	2014		
	Long Berini								Besi	22 m	2016		
5	Long Tebulu	3 km	-	-	-	-	-	√					

FORM 5 : DATA INFRASTRUKTUR AGAMA**KONDISI SARANA IBADAH
KAWASAN PERBATASAN NEGARA PROVINSI KALIMANTAN UTARA
DATA TAHUN 2021****KABUPATEN : MALINAU****KECAMATAN : BAHAU HULU**

NO	DESA / LOKASI	JENIS SARANA IBADAH	JUMLAH PENDUDUK	JUMLAH PEMELUK				KONDISI BANGUNAN	STATUS BANGUNAN	TAHUN DI BANGUN	PERMASALAHAN	KET
				ISLAM	KRISTEN	KATOLIK	LAIN-LAIN					
1	Long Alango	Gereja	596	-	593	3	-	Kayu			Perlu perbaikan	
2	Long Uli	Gereja	190	-	190	-	-	Kayu				
3	Long Tebulo	Gereja	142	-	142	-	-	Kayu				
4	Long Kemuat	Gereja	189	-	189	-	-	Kayu				
5	Long Berini	Gereja	225	-	225	-	-	Kayu				
6	Apau Ping	Gereja	279	4	275	-	-	Kayu				

FORM 6 : DATA INFRASTRUKTUR TELEKOMUNIKASI**KONDISI SARANA DAN PRASARANA TELEKOMUNIKASI
KAWASAN PERBATASAN NEGARA PROVINSI KALIMANTAN UTARA
DATA TAHUN 2021****KABUPATEN : MALINAU****KECAMATAN : BAHAU HULU**

NO	DESA / LOKASI	KETERSEDIAAN JARINGAN						SARANA TELEKOMUNIKASI						PERMASALAHAN	KET
		RADIO (SSB)	TELEPON	INTERNET	SELULER	LAINNYA	RADIO (SSB)	TELEPON	INTERNET	SELULER	LAINNYA				
1	Long Alango	Ada	-	Ada	Ada	-	2 Unit	-	2 Unit (Bakti Aksi)	Telkomsel	-	-		Seluler 2G	
2	Long Uli	-	-	-	Ada	-	-	-	Indosat (mini Tower)	-	-	-		Seluler 4G	
3	Long Tebulo	Ada	-	-	Ada	-	1 Unit	-	Indosat (mini Tower)	-	-	-		Seluler 4G	
4	Long Kemuat	-	-	-	Ada	-	-	-	Indosat (mini Tower)	-	-	-		Seluler 4G	
5	Long Berini	Ada	-	-	Ada	-	1 unit	-	Telkomsel (mini tower)	-	-	-		Seluler 4G	
6	Apau Ping	Ada	-	-	Ada	-	1 unit	-	Telkomsel (mini tower)	-	-	-		Seluler 4G	

FORM 7 : DATA INFRASTRUKTUR PERHUBUNGAN**KONDISI SARANA DAN PRASARANA PERHUBUNGAN
KAWASAN PERBATASAN NEGARA PROVINSI KALIMANTAN UTARA
DATA TAHUN 2021****KABUPATEN : MALINAU****KECAMATAN : BAHAU HULU**

NO	DESA / LOKASI	KETERSEDIAAN PRASARANA TRANSPORTASI						KETERSEDIAAN SARANA TRANSPORTASI				PERMASALAHAN	KET	
		DERMAGA	TERMINAL	BANDAR UDARA	LAINNYA	TIDAK ADA	MOTOR	MOBIL	LONG BOAT / KETINTING	PESAWAT	LAINNYA			
1	Long Alango	1 Unit	-	1 unit (Lapter)	-	-	210 unit	4 unit	Long Boat (10 unit) Ketinting (62 unit)	-	-	-		
2	Long Uli	1 Unit	-	-	-	-	-	-	Long Boat (1 unit) Ketinting (25 unit)	-	-	-		
3	Long Tebulo	1 Unit	-	-	-	-	27 Unit	-	Ketinting (20 Unit)	-	-	-		
4	Long Kemuat	1 Unit	-	-	-	-	20 Unit	1 unit	Ketinting (20 Unit)	-	-	-		
5	Long Berini	1 Unit	-	-	-	-	7 Unit	-	Long Boat (1 Unit) Ketinting	-	-	-		
6	Apau Ping	1 Unit	-	-	-	-	4 Unit	-	Ketinting	-	-	-		

FORM 8 : DATA INFRASTRUKTUR KELISTRIKAN

**KONDISI SARANA DAN PRASARANA KELISTRIKAN
KAWASAN PERBATASAN NEGARA PROVINSI KALIMANTAN UTARA
DATA TAHUN 2021**

KABUPATEN : MALINAU

KECAMATAN : BAHAU HULU

NO	DESA / LOKASI	SUMBER LISTRIK				JUMLAH RUMAH TANGGA PENGGUNA LISTRIK					PERMASALAHAN	KET			
		PLN	NON PLN			PLN	NON PLN								
			PLTMH	TENAGA SURYA	DIESEL		SUMBER LAINNYA	TIDAK ADA LISTRIK	PLTMH	TENAGA SURYA			DIESEL	SUMBER LAINNYA	TIDAK ADA LISTRIK
1	Long Alango	-	√	-	-	-	-	-	-	156	-	-	-	Belum memadai	
2	Long Uli	-	√	-	-	-	-	-	-	56	-	-	-	Belum Memadai	
3	Long Tebulo	-	√	-	-	-	-	-	-	32	-	-	-	Belum memadai	
4	Long Kemuat	-	-	√	-	-	46	-	-	-	-	-	Proses Pembangunan PLTMH	Proses Pembangunan PLTMH	
5	Long Berini	-	√	-	-	-	-	-	-	53	-	-	-	Belum memadai	
6	Apau Ping	-	√	-	-	-	-	-	-	63	-	-	-	Dalam perbaikan	

FORM 9 : DATA INFRASTRUKTUR PEMUKIMAN**INFRASTRUKTUR PEMUKIMAN
KAWASAN PERBATASAN NEGARA PROVINSI KALIMANTAN UTARA
DATA TAHUN 2021****KABUPATEN : MALINAU****KECAMATAN : BAHAU HULU**

NO	DESA / LOKASI	JUMLAH KK	JUMLAH RUMAH BERDASARKAN										PERMASALAHAN	KET	
			KLASIFIKASI RUMAH		JENIS RUMAH			STATUS RUMAH							
			RUMAH LAYAK HUNI	RUMAH TIDAK LAYAK HUNI	KAYU	BETON	LAINNYA	SENDIRI	SEWA	TDK MEMILIKI RUMAH	LAINNYA				
1	Long Alango	156													
2	Long Uli	56	39 Unit	6 Unit	√	-	-	-	√	-	-	-	-	-	-
3	Long Tebulo	32	28 Unit	-	√	-	-	-	√	-	-	-	-	-	-
4	Long Kemuat	46	32 Unit	6 Unit	√	-	-	-	√	-	-	-	-	-	-
5	Long Berini	53	44 unit	5 Unit	√	-	-	-	√	-	-	-	-	-	-
6	Apau Ping	63	58 unit	4 unit	61	1	-	-	60	2	-	-	-	-	-

